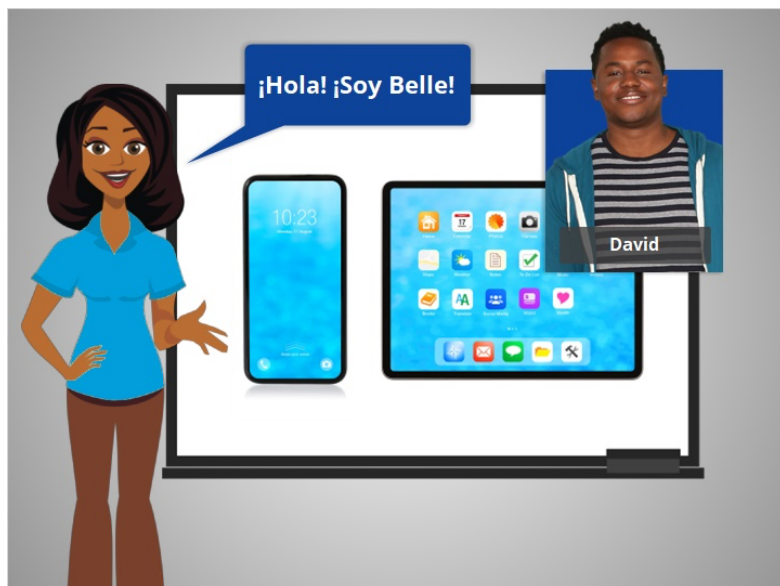


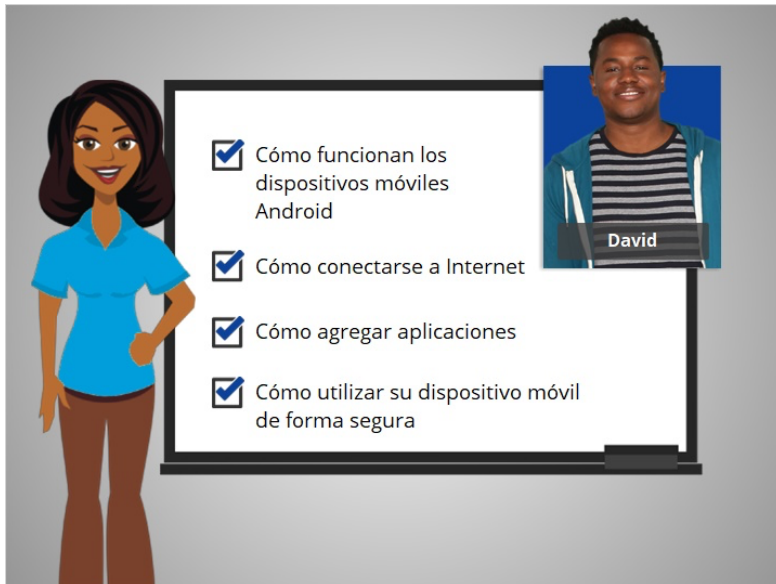
Uso de un dispositivo móvil (Android)

Conocimientos básicos sobre su dispositivo móvil



Hola, soy Belle. Estoy aquí para ayudarle a comenzar a usar su dispositivo móvil, como un teléfono inteligente o una tableta. En la lección de hoy, acompañaremos a David mientras aprende acerca de su dispositivo móvil con el sistema operativo Android.

Hay muchos dispositivos Android para elegir, fabricados por diferentes compañías. Con esta variedad de dispositivos móviles Android, es posible que note ligeras diferencias entre su dispositivo y algunos de los ejemplos que se muestran en este curso.



En este curso, David aprenderá cómo funcionan los dispositivos móviles Android, cómo conectar su dispositivo a Internet, cómo agregar aplicaciones a su dispositivo y cómo usar su dispositivo móvil de manera segura.



Los dispositivos móviles actuales pueden hacer muchas de las mismas cosas que pueden hacer las computadoras tradicionales. Puede buscar en Internet, acceder a mensajes de correo electrónico, ver videos, jugar a videojuegos, tomar fotografías, escuchar música, obtener direcciones y conectarse con amigos y familiares.



Un teléfono inteligente es un teléfono móvil que tiene acceso tanto a la telefonía móvil como a Internet. Los teléfonos inteligentes le permiten hacer y recibir llamadas telefónicas y mensajes de texto. Debido a que están conectados a Internet, también tienen la capacidad de compartir fotos, reproducir videos o juegos, consultar y enviar correos electrónicos y navegar por la web.

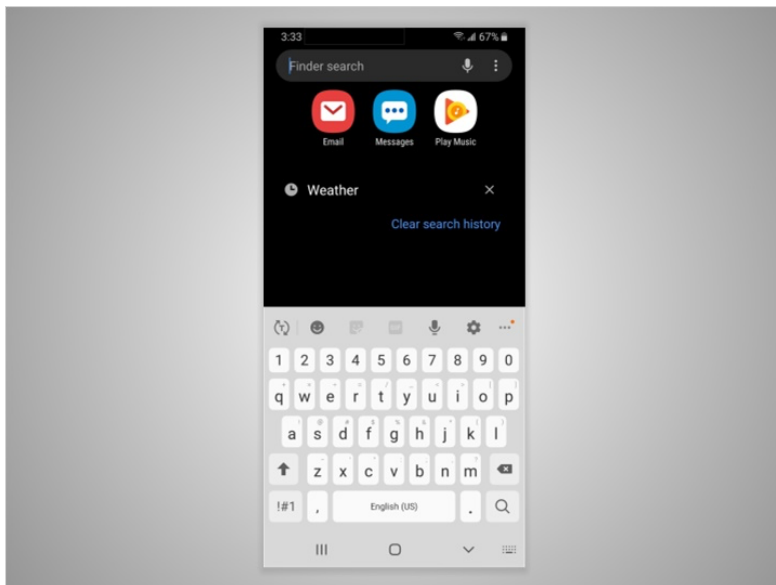


Una tableta es una computadora portátil que utiliza una pantalla táctil. La mayoría de las tabletas son más pequeñas y más ligeras que una computadora portátil, pero generalmente son más grandes y pesan un poco más que un teléfono inteligente. Las tabletas se conectan a Internet a través de una conexión wifi o celular.

Tenga en cuenta que, si desea que su tableta se conecte a una red celular, la tableta debe tener una tarjeta SIM y deberá suscribirse a un plan de datos móviles.



Los teléfonos inteligentes y las tabletas son similares en su apariencia y funcionamiento. En lugar de utilizar un teclado y un ratón, la forma principal de controlarlos es tocando la pantalla.



Cuando desee abrir una aplicación, deberá tocarla con el dedo. Aparece un teclado en la pantalla cuando necesita escribir algo. También hay unos pocos botones alrededor del borde del teléfono que realizan funciones específicas.

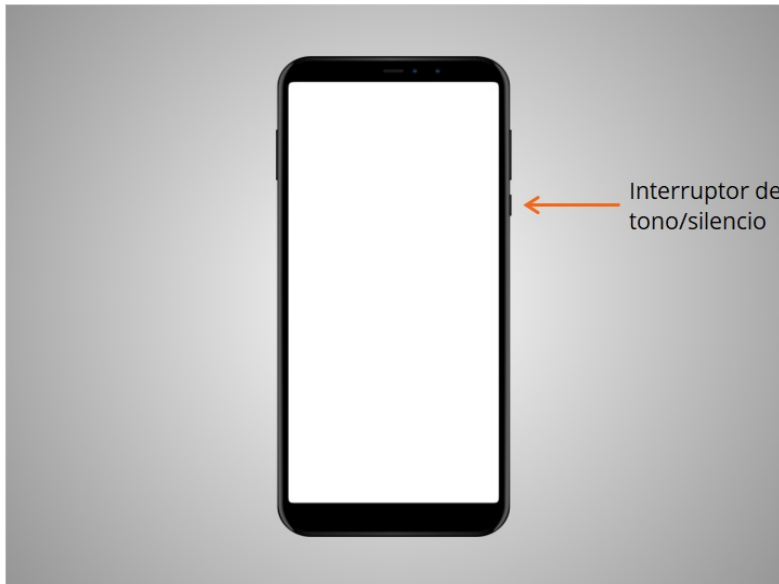


Cada tableta o teléfono viene con un sistema operativo.

En la lección de hoy, el teléfono inteligente de David ejecuta el sistema operativo Android, que es uno de los sistemas operativos móviles más populares para teléfonos inteligentes y tabletas. Android es desarrollado por Google y se ejecuta en dispositivos de diferentes marcas. Independientemente del sistema operativo que ejecute su teléfono inteligente o tableta, pueden hacer las mismas tareas, pero la interfaz puede parecer diferente.



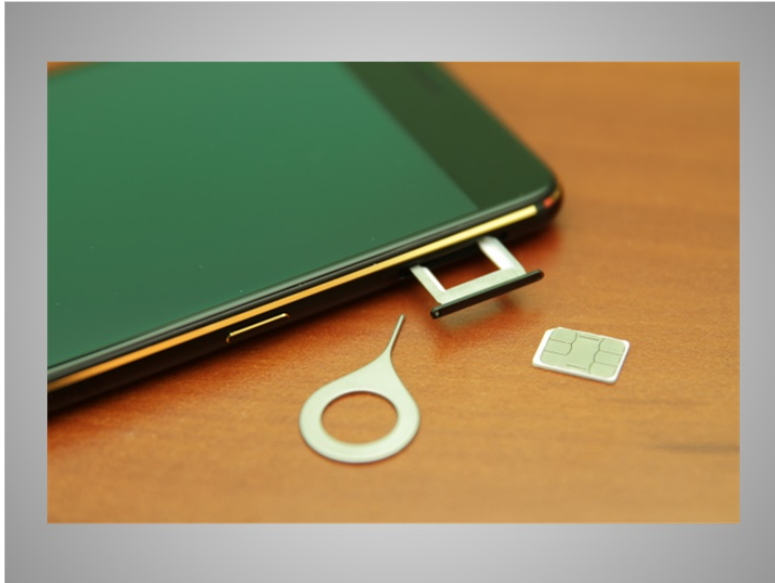
Primero, David quiere aprender sobre los puertos y botones de su teléfono inteligente. Estos variarán según el modelo específico que esté utilizando. El teléfono de David tiene un botón de encendido, botones para ajustar el volumen,



y el interruptor de tono/silencio.



El puerto de carga es donde enchufa su cable de alimentación. Si usted tiene un Android más nuevo como David, también se puede cargar de forma inalámbrica.



El teléfono inteligente de David también incluye una tarjeta SIM para que pueda hacer llamadas telefónicas usando una red celular.



Algunos dispositivos incluyen una ranura para insertar una tarjeta de memoria SD para guardar fotos u otros archivos más grandes, como videos o música.



En esta lección, se le presentó a David su dispositivo móvil Android. En la siguiente lección, aprenderá a navegar por su dispositivo.